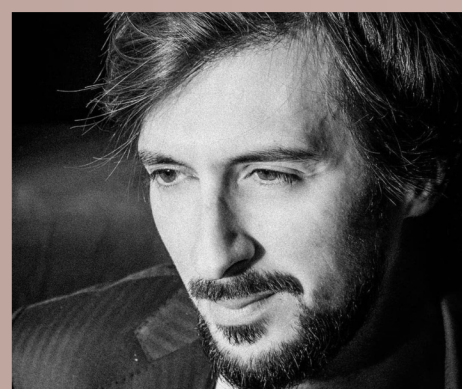


Porta
pró
Milhão



Um especial de humor do grupo brasileiro Porta dos Fundos, numa coprodução inédita com a RTP.



Sete sketches escritos por Fábio Porchat, num projeto que junta um elenco brasileiro e português.



Porta pró Milhão

Estreia 6 junho | 22:30 | RTP1

Porta pró Milhão

Ecrã Fracionado

Este programa contempla a possibilidade de realização de publicidade em ecrã fracionado, como forma de presença de marca/anunciante durante a transmissão do programa, permitindo que os telespectadores vejam a mensagem publicitária sem interrupções para intervalo.

Inserção individualizada com duração de 10''

Área máxima de inserção equivalente a 1/4 do ecrã

Separação gráfica entre os dois conteúdos
(presença da menção "Publicidade" durante a exibição)

INVESTIMENTO:

Media

(por ecrã fracionado)

2.100€

Nota: A este valor acresce 4% de taxa de exibição + taxa de IVA em vigor

+

Produção

1.500€

***Valor por execução.**

Os grafismos devem ser entregues pelo anunciante mediante especificações da RTP.

No caso de ser produzido pela RTP, os materiais e storyboards são da responsabilidade do anunciante e contemplam até um limite de 2 alterações.

Outras revisões estão sujeitas a orçamento.

RTP1

Porta pró Milhão

Patrocínio Televisão

cartão de 5" junto ao programa

1 a abrir e 1 a fechar

total: 2 cartões

spot de 20" junto ao programa

total: 1 spot

cartão de 5" junto às autopromoções

total: 5 autopromoções/semana

INVESTIMENTO:

2.500€

Nota: A este valor acresce 4% de taxa de exibição + taxa de IVA em vigor

RTP1

Porta pró Milhão

Patrocínio Digital

Patrocínio do programa: "Porta pró Milhão" nas plataformas digitais, live e on demand da RTP.

Localização:

RTP Play*

*inclui as transmissões em direto e on demand do programa

Formatos:

Billboard + Pre-roll

Formatos:

100.000 IMP's | 40.000 VC's

INVESTIMENTO:

2.000€

Nota: A este valor acresce impostos e taxas legais em vigor



Porta pró Milhão

Direção Comercial | RTP 2026

