

RTP DIGITAL

Abril, 2016



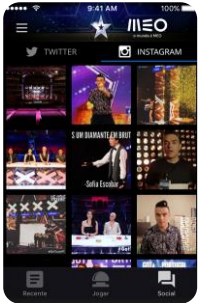
RÁDIO E TELEVISÃO DE PORTUGAL



ANTENA 1 ANTENA 2 ANTENA 3 RTP1 RTP2 RTP3 RTP MEMÓRIA RTP INTERNACIONAL RTP AFRICA RTP AÇORES RTP MADEIRA RTP PLAY

ANTENA 1 ANTENA 2 ANTENA 3 RDP INTERNACIONAL RDP AFRICA RDP AÇORES RDP MADEIRA www.rtp.pt

Destques do mês



Got Talent Portugal | balanço final

Site | <http://media.rtp.pt/gottalentpt/>

- Entre 7 de fevereiro e 2 de maio, o site do Got Talent conquista um total de 1 milhão e 490 mil pageviews e meio milhão de visitas. É o site mais visitado dos sites de programas do universo RTP, neste período.
 - 42% das visitas ao site do programa têm origem nas redes sociais. 56% dos visitantes são mulheres. 55% dos visitantes têm entre 18 e 34 anos. 83% das visitas são oriundas de Portugal. 46% das visitas são feitas através de mobile.

On Demand | <http://www.rtp.pt/play/p2312/got-talent-portugal>

- O Got Talent regista 105 mil visitas e 207 mil pageviews na área de On demand do RTP Play.
- É o 5º programa com mais visitas on demand, liderando a oferta de entretenimento da RTP.

App Got Talent Portugal

- A app do concurso regista um total de 68 mil downloads (Android: 53.271 downloads; iOS: 14.837 downloads).

Dados gerais do site RTP

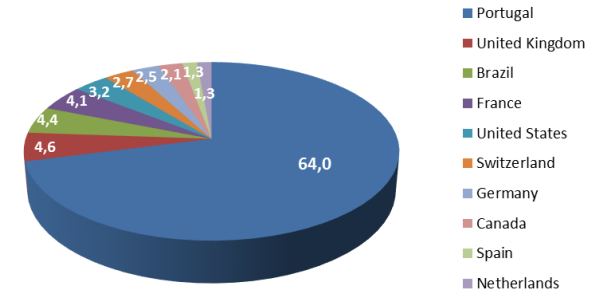
- O site da RTP regista este mês um total de:
 - 6 milhões e 966 mil visitas
 - 16 milhões e 677 mil pageviews
 - 2 milhões e 550 mil visitantes
- Face ao mês homólogo de 2015, verifica-se um aumento de tráfego em todas as variáveis: visitas (+7%), pageviews (+10%) e visitantes (+28%).

Resultados do mês

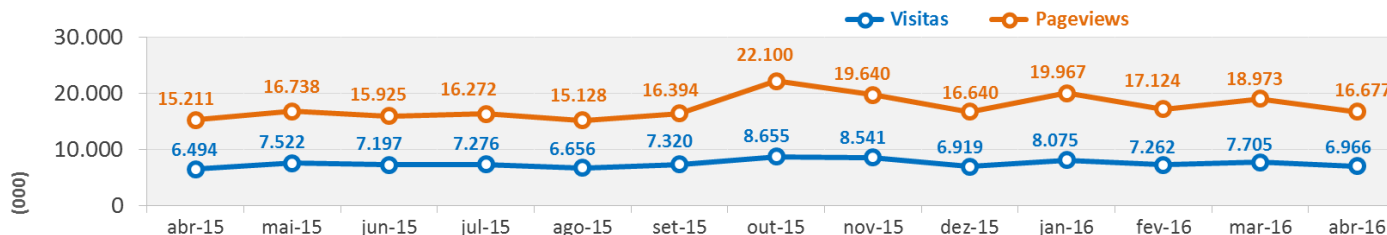
	Abril	Média (últimos 12 meses)
Pageviews	16.676.616	17.509.311
Visitas	6.966.294	7.468.514
Visitantes	2.549.634	2.462.606

Fonte: Netscope (Marktest)

Fontes de tráfego | visitas



Evolução dos resultados nos últimos 12 meses



Secções do Site

Ranking das secções com mais visitas

Secções	Visitas	% site	Pageviews	% site
rtp-play	4.193.396	60,2%	8.161.119	48,9%
noticias	1.569.544	22,5%	3.214.575	19,3%
programas	730.773	10,5%	1.657.051	9,9%
homepage_do_site	430.815	6,2%	1.026.898	6,2%
tv	454.867	6,5%	775.108	4,6%
fichas-de-programas	267.246	3,8%	557.349	3,3%

Ranking dos sites de PROGRAMAS com mais visitas

	Programas	Visitors	Visits	Page views
1	got talent pt	86.096	106.818	298.985
2	donos disto tudo	88.098	103.777	200.093
3	5 meia noite	72.017	88.460	136.105
4	praca	64.513	86.585	251.630
5	extra	62.218	69.581	95.574
6	agora nos	52.697	59.304	96.058
7	ingrediente secreto	32.267	43.337	152.442
8	buzz	30.419	34.018	41.317
9	cinemax	16.685	20.769	33.742
10	chefs academy	12.802	14.522	28.287

- As homepages dos canais **Rádio (204.164 visitas)** crescem 3%, com destaque para a **Antena 2 (17.827 visitas)** com um crescimento de 18%. Em destaque encontra-se a área dedicada ao **Prémio Jovens Músicos** com 3.285 visitas (+94%) e 10.706 pageviews (+154%).
- O **Ensina RTP (106.800 visitas |+24%)** apresenta o melhor resultado de sempre.
- A nova área **RTP Arena** regista 32.436 visitas, 44.610 pageviews e 21.596 visitantes.
- A área de **Notícias** regista este mês: 3.214.575 pageviews, 1.569.544 visitas e 1.084.028 visitantes. Em comparação com o mês homólogo de 2015, a área de Notícias cresce substancialmente em todas as variáveis: +67% visitas, +57% pageviews e +62% visitantes.
- O site do **Got Talent (106.818 visitas)** lidera o ranking de sites de programas mais visitados.
- O site de **Donos Disto Tudo (103.777 visitas)** cresce 102%, apresenta-se no 2º lugar do ranking e exibe o melhor resultado de sempre.

RTP Play

www.rtp.pt/play

A área do RTP Play contabiliza em abril um total de:

- 8 milhões e 161 mil pageviews
- 4 milhões e 193 mil visitas
- 816 mil visitantes

Direto | Ranking de canais com mais visitas

Direto TV	Visitors	Visits	Page views
canais-tv	361.175	2.089.630	3.134.523
rtp1	261.505	1.206.444	1.674.102
rtp3	78.091	638.830	790.400
rtpinternacional	46.428	174.317	239.070
rtp2	56.364	124.130	181.933
rtpafrica	14.175	91.112	116.103

On demand | Ranking de programas com mais visitas

On demand TV	Visitors	Visits	Page views
tv	340.590	694.026	1.440.213
os-nossos-dias	21.817	87.291	194.227
aqui-tao-longe	23.692	74.077	150.199
telejornal	16.884	35.289	56.423
5-para-a-meia-noite	14.941	29.308	52.507
donos-disto-tudo	14.482	26.796	49.191

Principais subsecções	Visitors	Visits	Page views
rtp-play	816.086	4.193.396	8.161.119
direto	484.461	3.428.064	5.147.898
on-demand	420.179	857.625	1.947.119

Direto Rádio	Visitors	Visits	Page views
canais-radio	152.511	1.370.499	1.693.892
antena3	34.700	578.844	649.049
antena1	95.689	536.633	702.392
antena2	12.957	96.946	114.144
rdpafrica	7.099	86.897	105.652
rdpinternacional	8.641	24.206	32.423

On demand Rádio	Visitors	Visits	Page views
radio	91.714	159.915	318.780
prova-oral	4.886	12.054	22.050
aleixo-fm	4.884	8.303	17.105
linha-avancada	2.739	6.621	10.622
portugalex	3.165	5.386	11.298
a-hora-do-sexo	3.835	5.156	12.382

Mobile



App RTP	Downloads Totais	Pageviews
Android	429.524	5.831.931
IOS	412.000	

App RTP Play	Downloads Totais	Pageviews
Android	188.823	638.623
IOS	92.200	



Ranking Netscope abril

Tabela de Entidades

Entidade	Visitas	Rank	Page Views	Rank	PVs/Visita
Sapo (Home Page e Serviços) *	44.385.866	1	306.152.379	1	6,9
A Bola	34.075.892	2	282.884.812	2	8,3
Record	21.683.772	3	151.027.684	3	7,0
Correio da Manhã	20.167.940	4	105.961.967	4	5,3
Jornal de Notícias	18.837.114	5	71.407.586	5	3,8
O Jogo	11.757.696	6	56.438.062	8	4,8
TVI	11.164.193	7	40.106.959	12	3,6
Público	11.101.926	8	39.667.175	13	3,6
Diário de Notícias	11.021.933	9	36.014.582	14	3,3
Notícias ao Minuto	10.065.707	10	42.086.042	11	4,2
Expresso **	7.616.417	11	27.543.267	16	3,6
IOL (Home Page e Serviços) ***	7.171.517	12	26.175.034	18	3,6
RTP	6.966.294	13	16.676.616	21	2,4
Económico	6.300.061	14	12.820.651	25	2,0
Sapo Lifestyle	5.913.017	15	57.231.670	7	9,7
Sapo Desporto	5.743.606	16	44.988.531	10	7,8
Mais Futebol	5.715.075	17	20.301.079	19	3,6
Jornal de Negócios	4.998.033	18	11.741.368	26	2,3
Tá Bonito	4.711.278	19	7.503.447	35	1,6
SIC	4.189.999	20	11.318.411	27	2,7

- O site da RTP ocupa a 13ª posição do ranking das entidades mais visitadas no mês de abril (entre um total de 82 entidades auditadas pela Marktest).



Métricas e definições das variáveis | Fonte Marktest



Metodologia

Netscope

Medição site-centric; O Netscope, através da tecnologia de TAGs, recolhe informação detalhada sobre os browsers visitantes de um site, a sua navegação e as características do seu equipamento.

Métricas

Visita

Acto de carregamento de uma ou várias páginas identificadas, de um ou mais sites web, efectuada por um computador ligado à internet. Uma ausência de consulta de novas páginas, no mesmo site web, durante um período superior a 30 minutos, é considerada um fim de Visita.

Pageview

Carregamento completo, por parte de um browser, dos ficheiros pedidos pelo visitante. No Netscope, essa medição é feita através do TAG Netscope, colocado no final das páginas de um site utilizador desta ferramenta de métricas web.

Browsers diários

Métrica que quantifica o número de pontos diferentes de acesso à Internet, que visitaram um determinado conteúdo. Esse ponto de acesso único é caracterizado por um programa de navegação (browser), instalado num computador ligado à Internet, e que é individualizado através de um cookie permanente e não duplicado.



MAIS INFORMAÇÕES EM:

Publicidade.rtp.pt

